

Kauschen
Vollkauschen für Drahtseile

DIN
3091

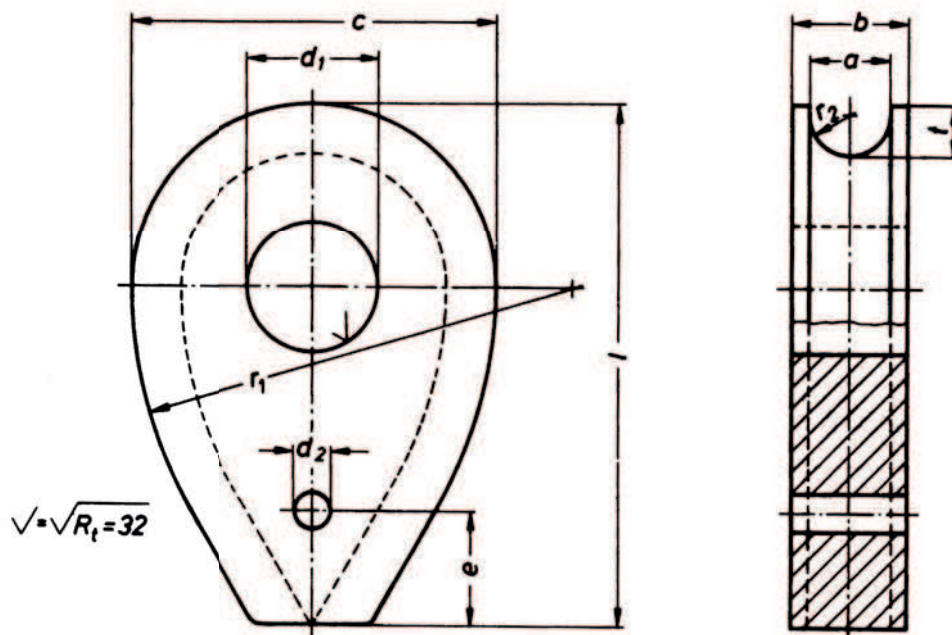
Thimbles; solid thimbles for wire ropes

Maße in mm

1 Anwendungsbereich

Kauschen nach dieser Norm sind vorzugsweise für Drahtseile bei schwerem Betrieb bestimmt.

2 Maße und Bezeichnung



Die in der Tabelle 1 angegebenen Fertigmaße für den Bohrungsdurchmesser d_1 sind Kleinst- bzw. Größtwerte. Zwischenwerte sind zulässig.

Im Kranbau sind die in Tabelle 2 angegebenen Fertigmaße für den Bohrungsdurchmesser d_1 zu wählen.

Bezeichnung einer Vollkausche von Nenngröße 40 aus weißem Temperguß:

Kausche 40 DIN 3091 – GTW

3 Ausführung

roh
gratfrei
alle Kanten gerundet

4 Zulässige Beanspruchung

Vollkauschen nach dieser Norm dürfen bis zur Mindestbruchkraft der zugehörigen Drahtseile beansprucht werden.

5 Kennzeichnung

Kauschen, die dieser Norm entsprechen, können mit dem Verbandszeichen **DIN**, jedoch nur in Verbindung mit der Herkunftsbezeichnung gemäß Kennzeichenliste der Deutschen Gesellschaft für Warenkennzeichnung, versehen werden.

Fortsetzung Seite 2